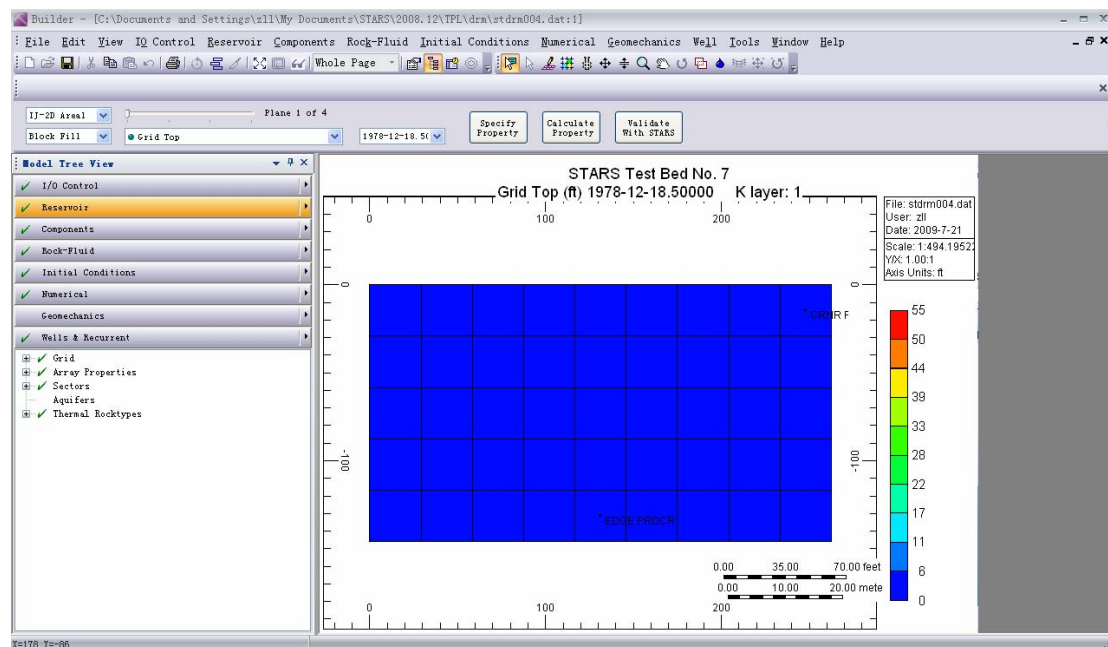


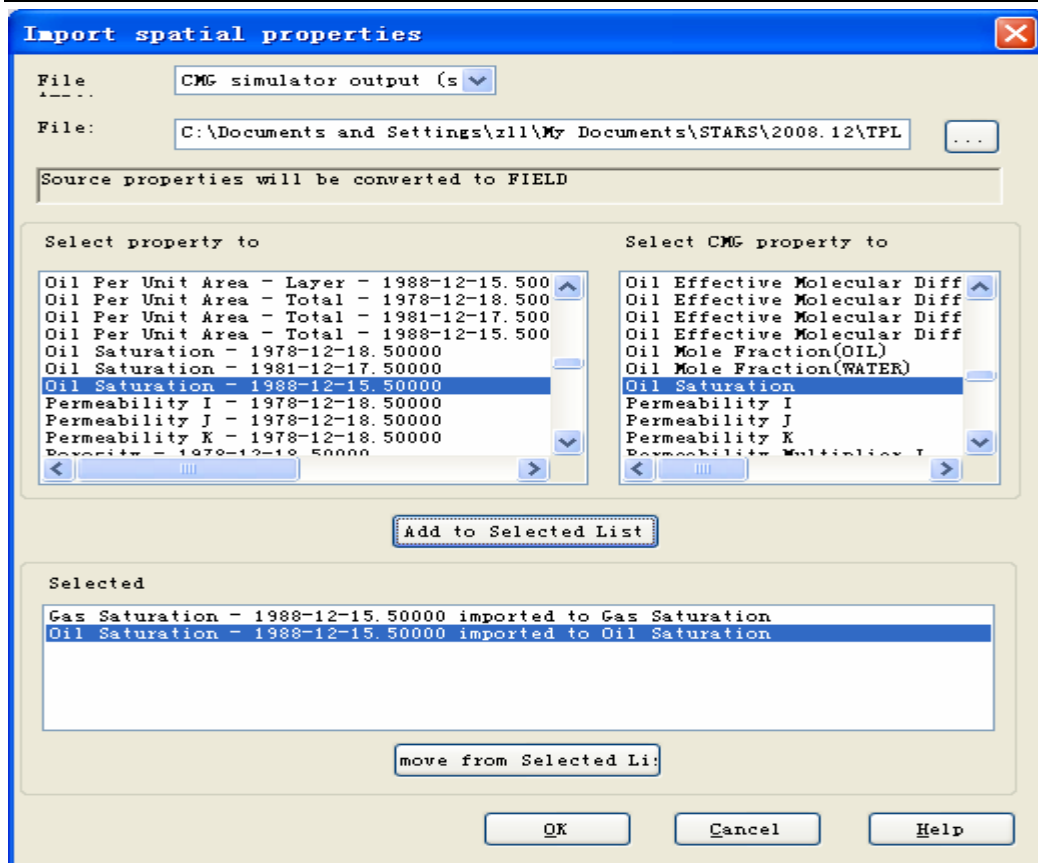
## 第七期：计算结果文件属性导入

在油藏数值模拟过程中，尤其是进行热采或三次采油模拟时，需要将上一个模型拟和期末的参数场作为新模型的初始场，例如水驱拟合后的饱和度及压力场作为聚合物驱模型的初始场。CMG 的前处理（Builder）读取后处理（Results）参数场功能可以将计算之后的属性值导入到前处理，重新对属性赋值。

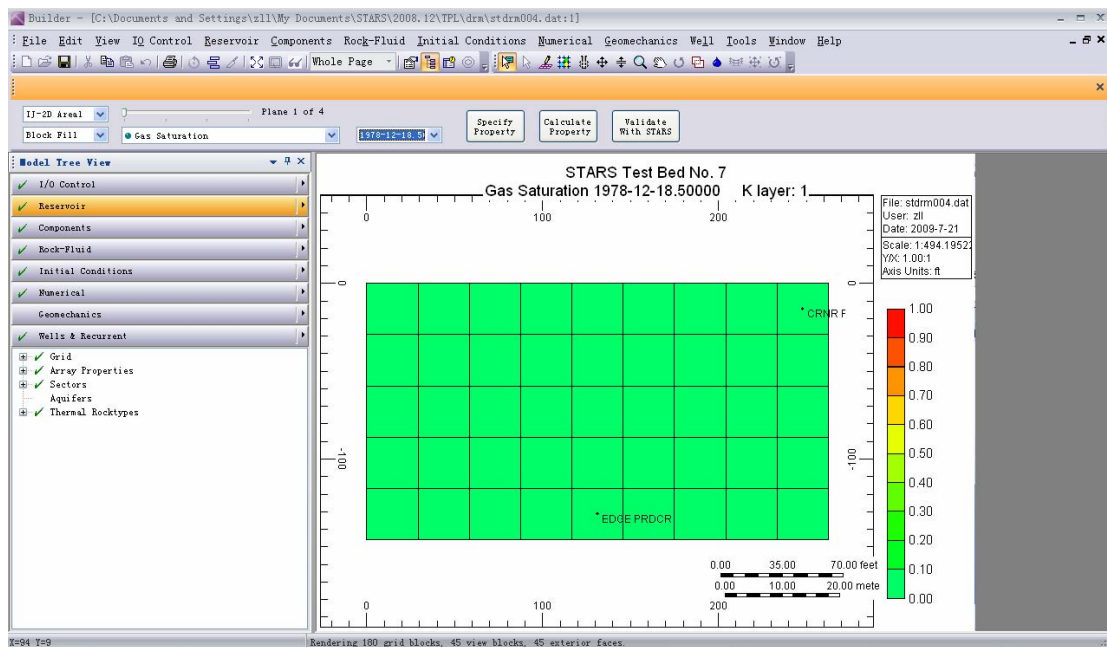
1. 将数据文件（stdrm004.dat）拖到相应的模拟器中，进行计算。
2. 如果计算无误，产生所需要的 IRF 文件。
3. 重新采用 Builder 打开需要进行赋值的 stdrm004.dat 文件：



4. 点击菜单 file-import from another file- spatial properties from CMG simulation results 选择需要导入的不同时间的属性：如本例中导入的是 IRF 文件中 1988-12-12.5 时间点的饱和度场（oil saturation），导入到新模型中的属性也为含油饱和度（oil saturation）。



5. 点击 ok，回到模型。现在饱和度已经为 1988-12-12.5 时间点的值。



6. 采用同样的方法也可以对压力场等其他重新赋值。